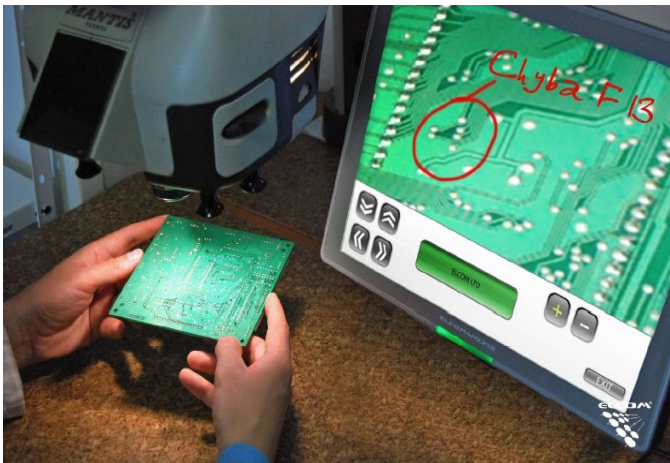


ELCOM



ЗАО ИнтраСофт
Санкт-Петербург
представляет продукцию
компании **ELCOM**



Uniq PC - ультратонкий ЖК-монитор со встроенным производителем компьютером в защищенном корпусе

x86-совместимый компьютер на базе Intel Atom N270
Совместимость с несколькими ОС (Windows 7/ XP/Vista/ Embedded POS/CE, Linux)
Компактная закрытая система в тонком и изящном алюминиевом корпусе
Пассивное охлаждение
Класс защиты от пыли и воды IP65 передней панели и IP54 целого устройства
Различные варианты разъемов для подключения периферии (разъемы на корпусе, разъемы на кабелях требуемой длины, репликаторы портов)
Встроенный источник бесперебойного питания (опция)
Самые разные цветовые модификации
Гибкие варианты крепления
Антибактериальное покрытие (опция)



Компьютер-моноблок TDC-5000PC

на базе процессора Intel Atom N270 / D525 с сенсорным экраном 10.4", клавиатурой, пассивным охлаждением и широким набором опций создан инженерами ELCOM в корпусе и формате хорошо зарекомендовавшего себя дисплея TDC-5000 с сенсорным ЖК-экраном.

Маленький моноблок, позволяющий экономить пространство
Классический или сенсорный экран на выбор
Порты USB, LAN, RS-232, VGA дают возможность подключить сканеры штрих-кодов, внешние клавиатуры, платёжные терминалы, весы и др. оборудование
Крепление VESA
Отсутствие кабелей
Отстыковываемая от корпуса миниатюрная клавиатура
Возможность стыковки корпуса со считывателями контактных и бесконтактных карт, отпечатков пальцев для идентификации пользователя



Дисплей TDC-5000 с сенсорным ЖК-экраном 10.4" и 10.2" и клавиатурой

Соотношение сторон 4:3 / 16:9

Разрешение 800 × 600 / 800 × 480

Сенсорная панель

5-проводной резистивный сенсорный экран

Входы видео VGA, DVI / VGA

Контраст 500:1 / 400:1

Габариты (Ш × В × Г) 264 × 211 × 52 / 264 × 211 × 52 мм

Вес 1,3 кг

Доступные аксессуары и опции

Клавиатура EK 5000, дополнительный мини-дисплей ED-5000, устройство чтения RFID-меток, крепление STDC-5000



Комплекты из одноплатных компьютеров и сенсорных экранов LCD от 10.4" до 19"

Три наиболее востребованных размера диагонали экрана (10.4", 15" и 19") в комбинациях с одним из трех типов одноплатных компьютеров на базе Intel Atom N270 1.6 ГГц или D525 1.8 ГГц (до 2-х Gbit Ethernet, до 6-ти COM, до 8-ми USB)

Данные комплекты удобны тем, что хорошо протестированы и поставляются в едином комплекте, позволяющим без особых проблем быстро создать собственное устройство с сенсорным или обычным LCD-экраном. Они не требуют поиска дополнительных опций сторонних производителей и не имеют вытекающих из этого проблем потенциальной несовместимости компонентов.

Область применения

Системы отображения

Информационные панели

Информационные киоски

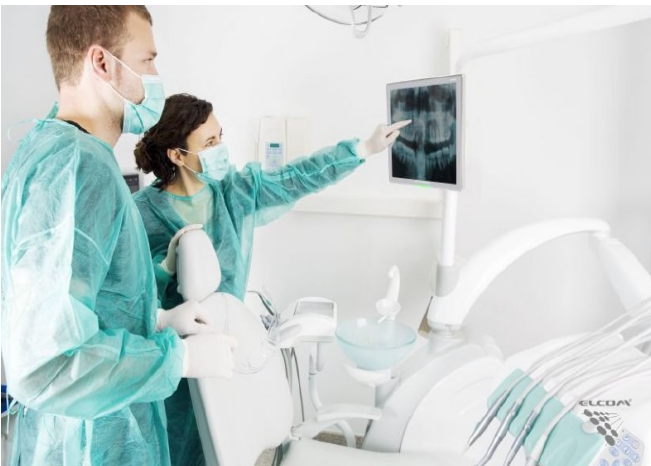
Платежные терминалы

POS - системы

Устройства взаимодействия с оператором

Информационные системы на транспорте

Любое цифровое оборудование с цветным монитором



ИнтраСофт

Санкт-Петербург
8-я Красноармейская ул., д. 22, офис 207
тел. (812) 363 14 09, факс (812) 575 06 09
info@intrasoft-spb.com
www.intrasoft-spb.ru